



# Petunjuk Pemasangan Laboratorium Virtual

L1 SOC ANALYST



## PETUNJUK PEMASANGAN LABORATORIUM VIRTUAL L1 SOC ANALYST

### A. Kebutuhan Perangkat Keras

#### a. Spesifikasi Minimum

Komponen	Spesifikasi
Processor	4 Core
RAM	8 GB
Storage	512 GB
Kartu Grafis	Intel HD Graphics
Konektivitas	Ethernet / Wi-Fi stabil

\* Spesifikasi minimum tidak akan mampu menjalankan keseluruhan VM sekaligus hanya mampu (2-3 VM dalam satu waktu). Hal ini tidak menjadi masalah dikarenakan dalam praktikum tidak semua VM perlu dinyalakan dalam satu waktu

#### b. Spesifikasi Rekomendasi

Komponen	Spesifikasi
Processor	8 Core
RAM	16 GB
Storage	1 TB
Kartu Grafis	Intel HD Graphics
Konektivitas	Ethernet / Wi-Fi stabil

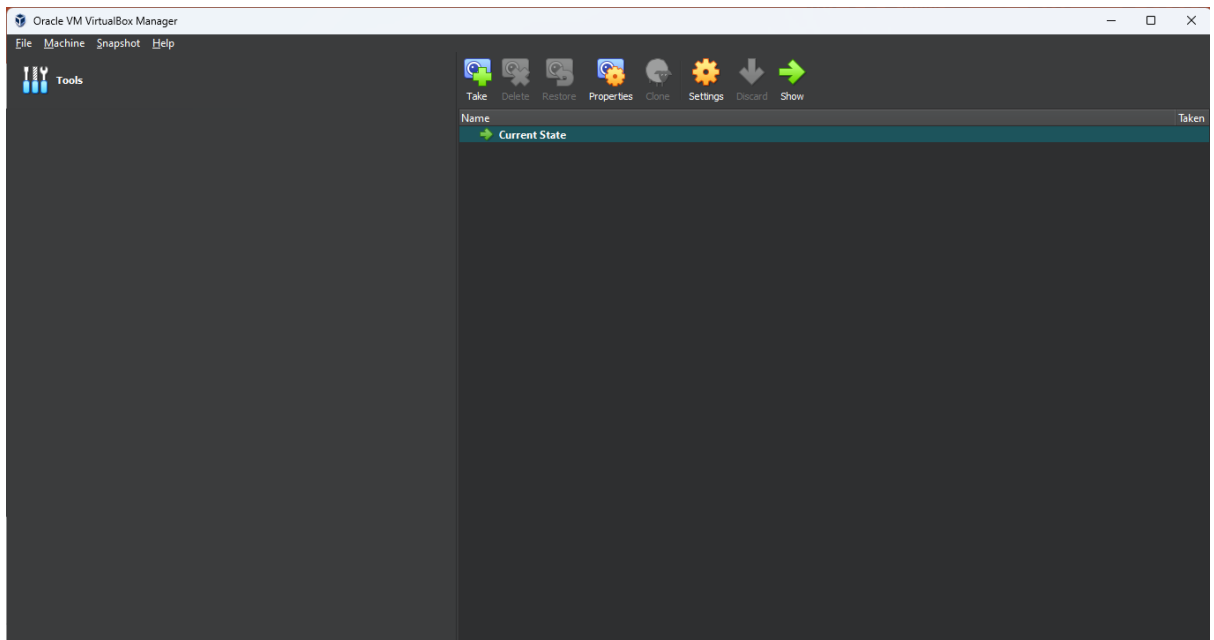
\* Spesifikasi rekomendasi mampu menjalankan semua VM dalam satu waktu

### B. Kebutuhan Perangkat Lunak

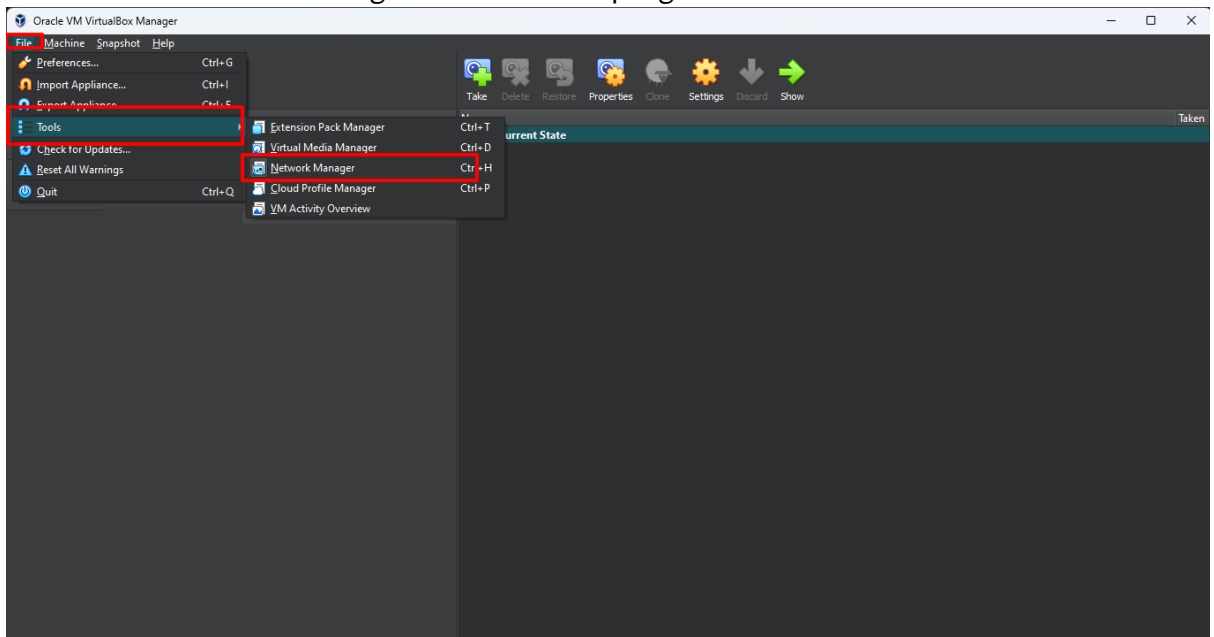
Perangkat Lunak	Versi
VirtualBox	7.0 keatas
Ova VM Wazuh	Dari LMS
Ova VM TheHive	Dari LMS
Ova VM Kali	Dari LMS
Ova VM Target Web 1	Dari LMS

### C. Petunjuk Pemasangan

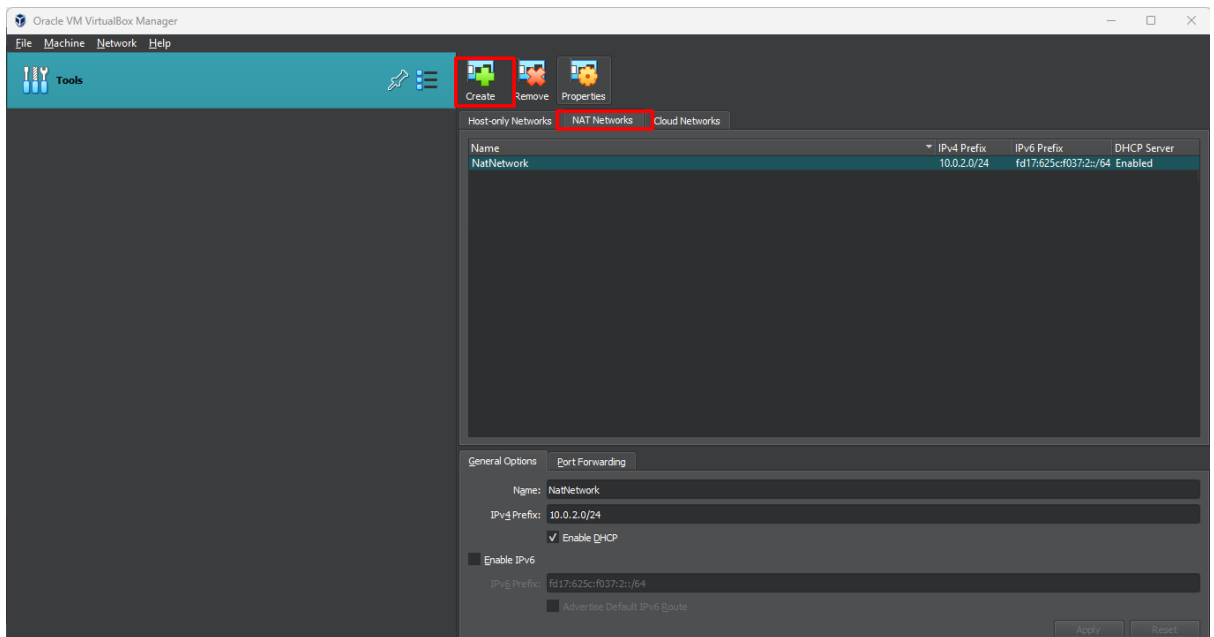
1. Unduh VirtualBox dari laman resmi VirtualBox yaitu <https://www.virtualbox.org/>
2. Lakukan pemasangan VirtualBox sesuai intruksi pada laman resminya
3. Jika sudah, buka VirtualBox dan akan menampilkan seperti gambar dibawah ini



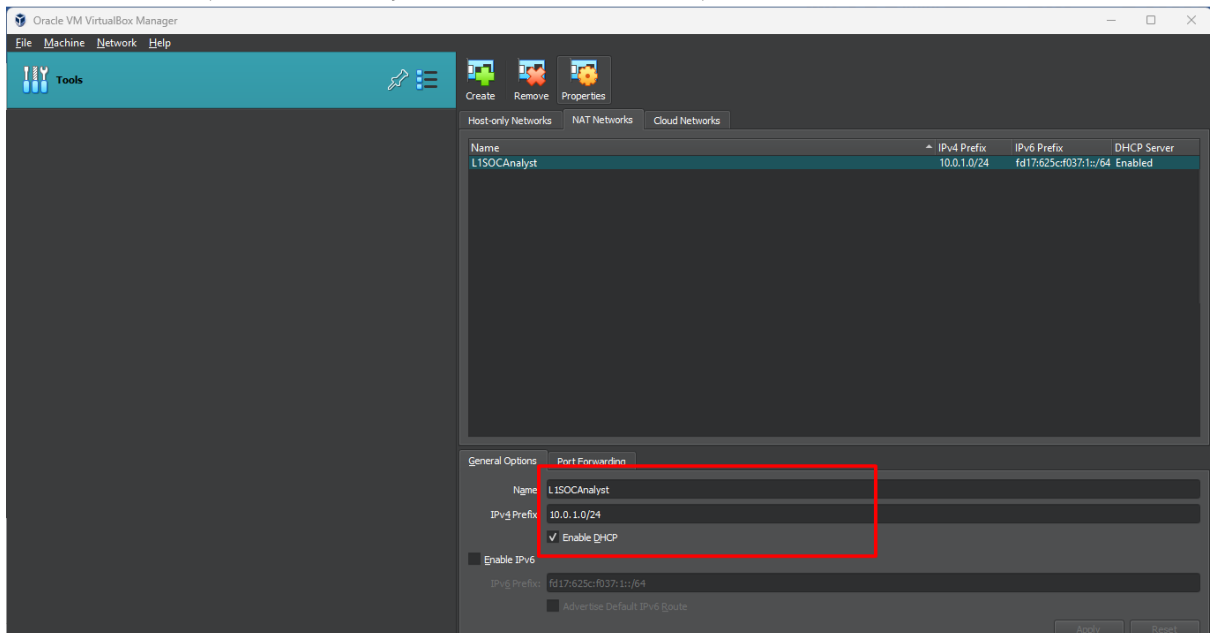
4. Tambahkan Nat Network dengan cara membuka pengaturan terkait network



5. Tekan Tab Nat Networks, lalu pilih create, maka akan muncul Nat Networks baru



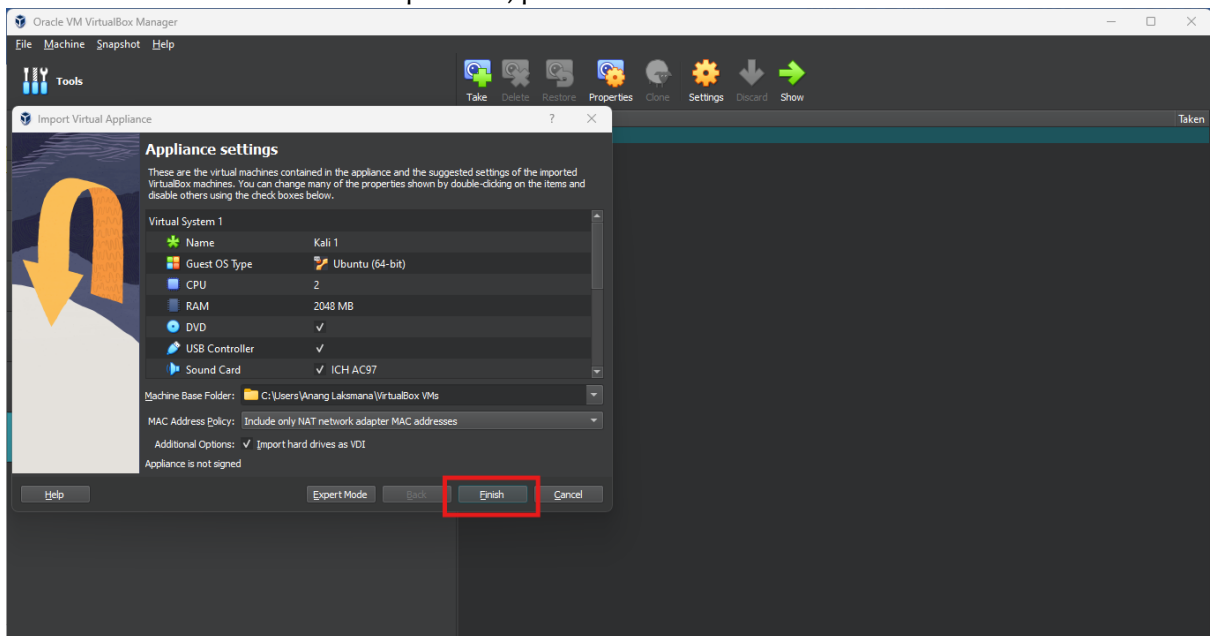
6. Ubah nama menjadi L1SOCAnalyst dan ubah subnet menjadi 10.0.1.0/24



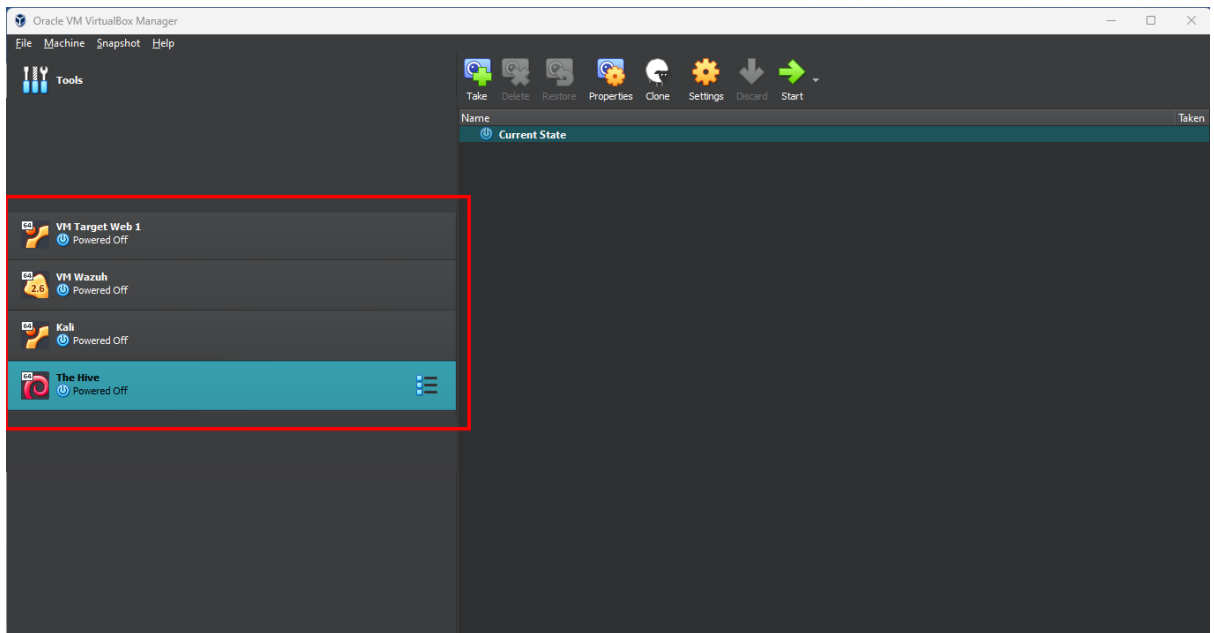
7. Siapkan atau unduh seluruh .ova VM sebagai komponen laboratorium virtual

Name	Date modified	Type	Size
Kali	07/07/2025 08:58	Open Virtualizatio...	7.174.939 KB
The Hive	07/07/2025 09:14	Open Virtualizatio...	4.487.782 KB
VM Target Web 1	07/07/2025 08:27	Open Virtualizatio...	5.416.695 KB
VM Wazuh	07/07/2025 08:33	Open Virtualizatio...	2.758.419 KB

- Klik dua kali pada setiap ova, maka akan muncul jendela VirtualBox seperti dibawah ini, tekan finish untuk melakukan import VM, proses akan sedikit memakan waktu



- Lakukan hal yang sama pada setiap VM
- Jika keseluruhan proses telah dilakukan oleh keseluruhan ova, tampilan pada VirtualBox akan muncul empat VM baru



11. Pastikan setiap VM telah terhubung ke Nat Networks L1SOCAnayst dengan menekan VM yang akan dicek> Settings >Networks, jika sudah seperti gambar dibawah VM sudah terhubung

